

SALLE LE
TREMPIN

Devis technique



SONORISATION

Qt.	Nom	Modèle
1	Console mackie	CFX20 Mixer 20 inputs
1	M-audio (carte de son externe)	Fast Track Pro
1	Amplificateur	ALTO MAC 2.2
1	Amplificateur	Yamaha P5000S 2600 watts
1	Crossover DBX	Drive rack px
1	Multicâble (sub-snake)	Digiflex 16 entrées / 4 retours
1	Haut-parleur d'extrêmes graves	Yorkville élite ES 200P
2	Haut-parleur (suspendu)	JBL JRX 100 500 watts, 8 ohms
2	Moniteur préamplifié* (retour)	EV SXA250
3	Direct box (DI)	Simple Digiflex
2	Direct box (vDI)	Simple Apex
6	Micro voix	Sennheiser E 835
2	Micro voix	SM57
2	Micro à condensateur	RØDE M3
1	Micro voix	Behringer XM20005
7	Pied de microphone	Grand
1	Pied de microphone	Petit
1	Pied de microphone	Petit pour table
1	Lutrin	Standard (sans lumière)



SONORISATION

ADAPTATEURS

Qt.	Type
1	XLR femelle à Jack ¼ mâle
1	XLR mâle à Jack ¼ mâle
5	Splitter "Y" XLR (1 femelle à 2 Mâles)
1	Splitter "Y" Jack ¼ mâle à 2 RCA mâle
1	Splitter "Y" Jack ¼ mâle à 2 RCA mâle
1	Jack ¼ mâle à RCA mâle
1	RCA femelle à Jack ¼ mâle
2	RCA mâle à mâle (3 pins)
1	RCA 2 pins mâle à 1 pins femelle
1	RCA 2 pins femelle à 1 jack ¼
1	2 pins RCA mâle à 2 jack ¼ mâle



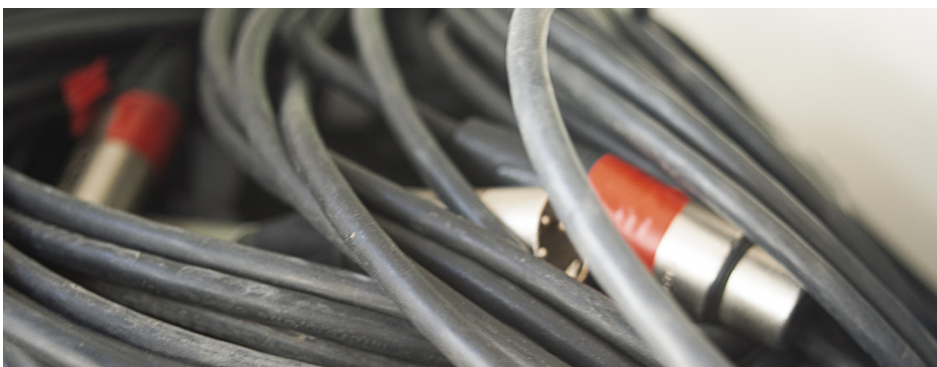
SONORISATION

FILAGE

Qt.	Type	Longueur
1	XLR	50'
9	XLR	25'
1	XLR	20'
1	XLR	1'
2	XLR de régie	5'
1	Petit XLR 5 pines	15
1	Jack ¼	25
1	Jack ¼	5' et moins
2	Jack ½ femelle à jack ½ mâle	10'

ÉCLAIRAGE

Qt.	Modèle	
1	Console Chauvet	Stage Designer 50
4	LED	ACME Pro color PAR 21TC
8	Projecteurs	PAR 56 / 300 watts
2	Rampe de lumières	10x PSR 30 / 14 Watts - LED (amovibles) avec gradateur double a la régie





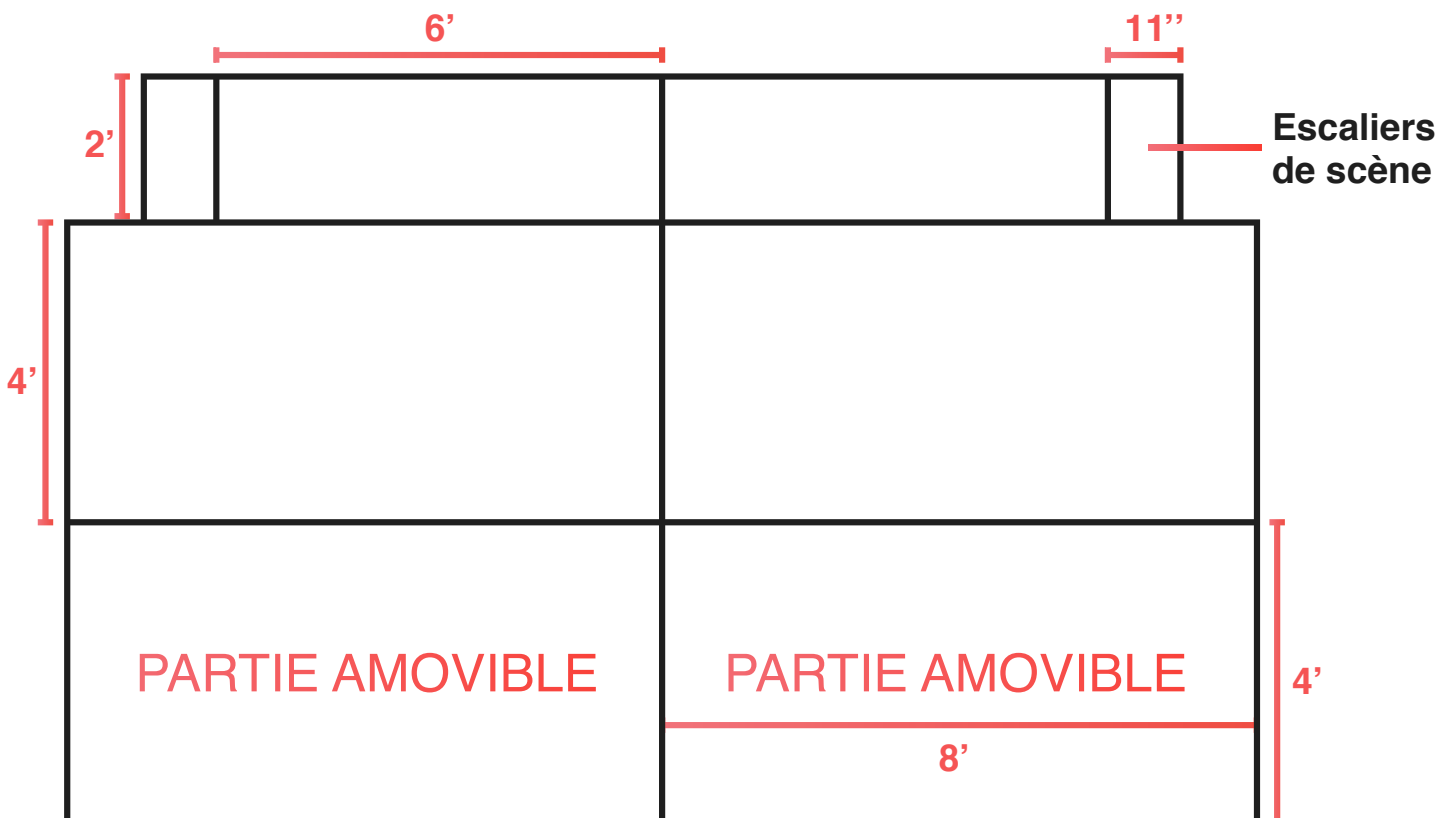
AUTRE ÉQUIPEMENTS

Nom / Type	Modèle / Format
Ordinateur	Intel i5 4460 - 3.2 GHz, 12 Go de RAM, Windows 10 Pro
Projecteur vidéo	HITACHI 3 500 LUMEN avec support au plafond
Écran pour projecteur	5' ½ 8'
Lecteur BLU-RAY	LG
Lecteur DVD (ordinateur)	DVD multi-player
Escabeaux	5', 8' et 10'
Internet	Routeur Wi-Fi
Cable HDMI	50'
5 Power Bars	Différentes longueurs et différent nb. de prises
7 Rallonges AC	5' à 25'
Rallonge AC multiprise	5'
Rallonge AC multiprise	20'
5 Prises AC pour DEL	moins de 5'

PLAN DE LA SCÈNE

Hauteur
de la scène: **1'**

Scène



PLAN DE LA SALLE

